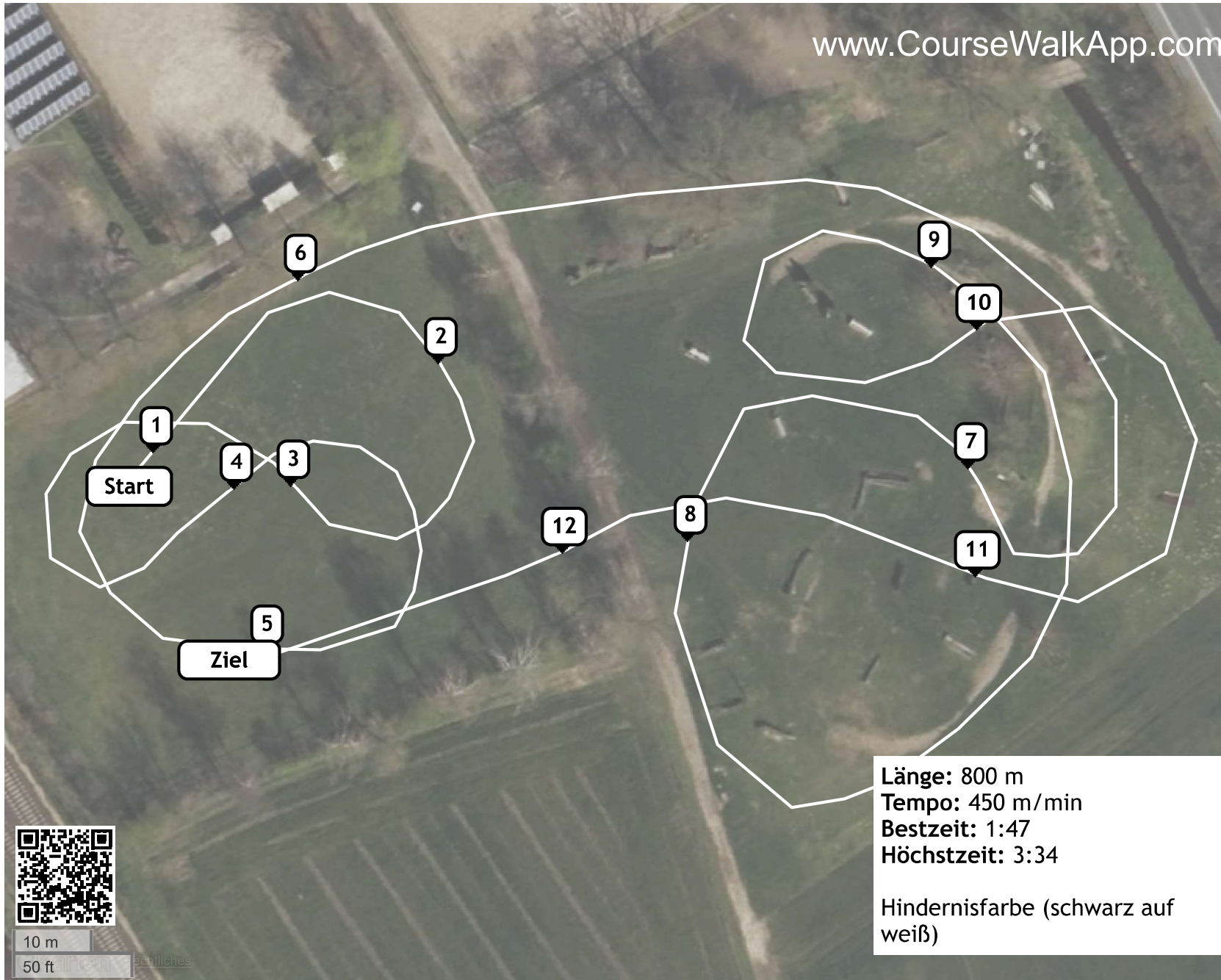


RV Emsdetten (ID: 39559) - Eignungsprüfung Kl.A für Reitpferde mit Gelände



- ① Oxer
- ② Steil
- ③ Oxer
- ④ Steil
- ⑤ Oxer
- ⑥ Baumstamm
- ⑦ Schweinerücken
- ⑧ Schweinerücken
- ⑨ Baumstamm auf dem Wall
- ⑩ Aufsprung
- ⑪ Telegrafmastenstapel
- ⑫ Platzeinsprung

Länge: 800 m
 Tempo: 450 m/min
 Bestzeit: 1:47
 Höchstzeit: 3:34

Hindernisfarbe (schwarz auf weiß)