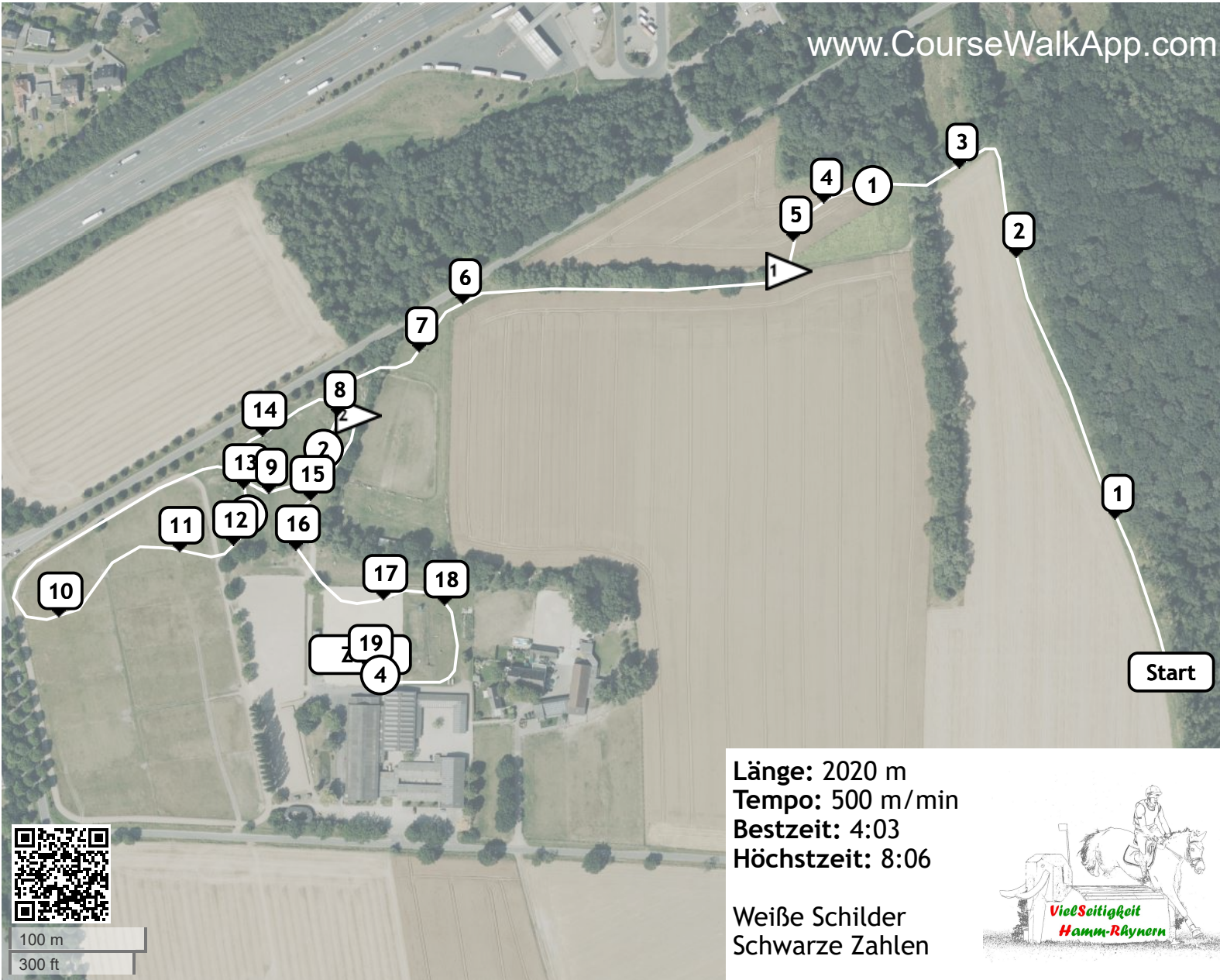


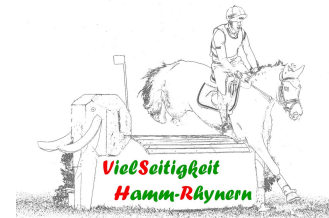
Septemberturnier (ID: 36247) - Vielseitigkeitsprüfung Kl. A*



- ① Baumstamm
- ② Tisch mit Hecke
- ③ Mastentisch
- ④ Viertelkreis
- ⑤ Bürste
- ▶ Pflichttor
- ⑥ Triplestamm
- ⑦ Trakehner
- ⑧ Schweinerücken
- ⑨ Baum vor'm Wasser
- ⑩ Schwellentisch
- ⑪ Schweinerücken
- ⑫ Auf dem Hügel
- ⑬ Baum am Wasser
- ⑭ Trakehner
- ▶ Pflichttor
- ⑮ Fichtenstapel
- ⑯ Weißer Zaun
- ⑰ Heller Baum
- ⑱ Zweifarbig
- ⑲ Halbes Schwein

Länge: 2020 m
Tempo: 500 m/min
Bestzeit: 4:03
Höchstzeit: 8:06

Weiße Schilder
Schwarze Zahlen



SHEventing