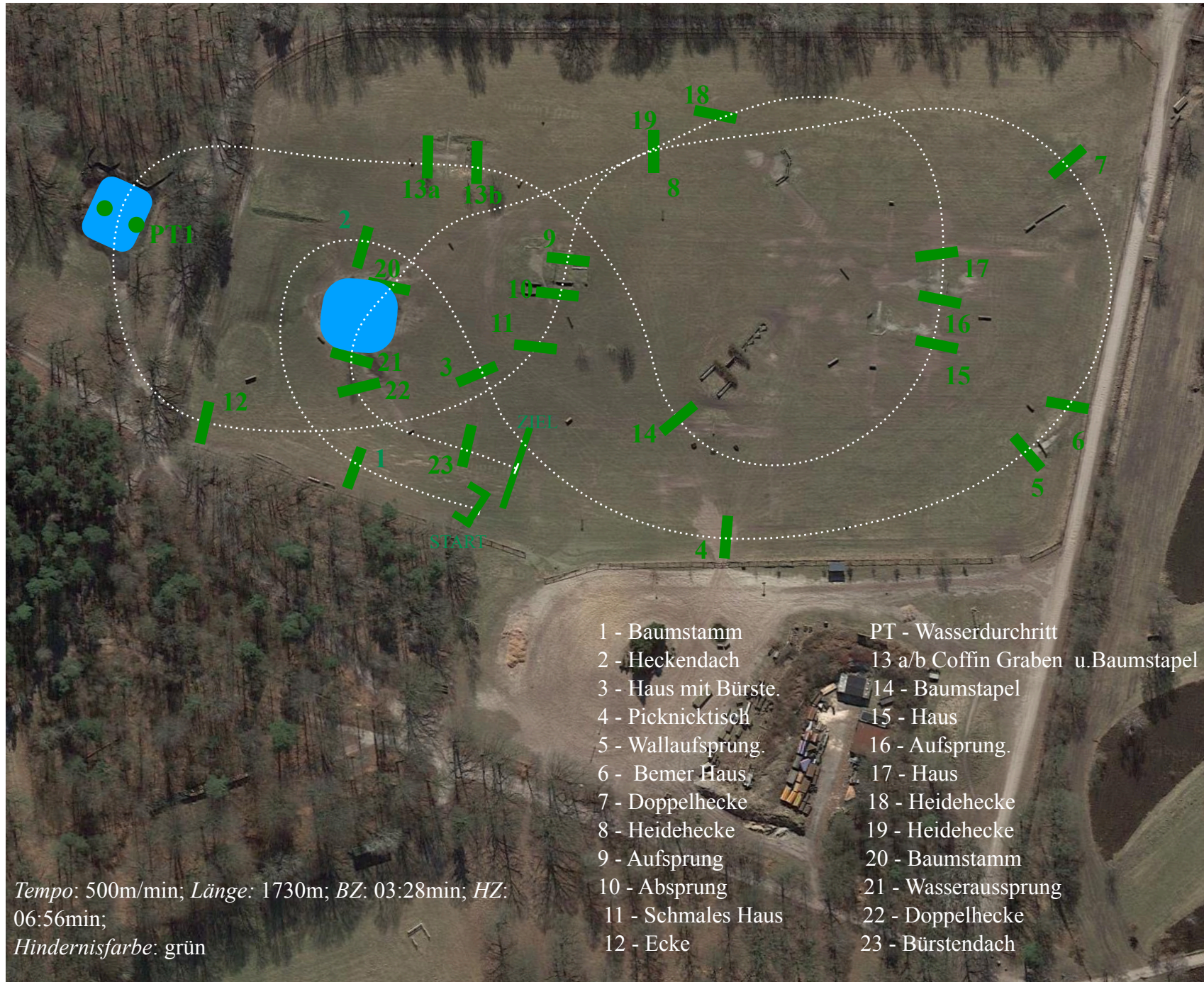


# Landesmeisterschaft Pony Vielseitigkeit 15. Juli 2023 Luhmühlen - Geländeritt Kl. A\*



- |                      |                                    |
|----------------------|------------------------------------|
| 1 - Baumstamm        | PT - Wasserdurchritt               |
| 2 - Heckendach       | 13 a/b Coffin Graben u. Baumstapel |
| 3 - Haus mit Bürste. | 14 - Baumstapel                    |
| 4 - Picknicktisch    | 15 - Haus                          |
| 5 - Wallaufsprung.   | 16 - Aufsprung.                    |
| 6 - Bemer Haus       | 17 - Haus                          |
| 7 - Doppelhecke      | 18 - Heidehecke                    |
| 8 - Heidehecke       | 19 - Heidehecke                    |
| 9 - Aufsprung        | 20 - Baumstamm                     |
| 10 - Absprung        | 21 - Wasseraussprung               |
| 11 - Schmales Haus   | 22 - Doppelhecke                   |
| 12 - Ecke            | 23 - Bürstendach                   |

Tempo: 500m/min; Länge: 1730m; BZ: 03:28min; HZ:  
06:56min;  
Hindernisfarbe: grün