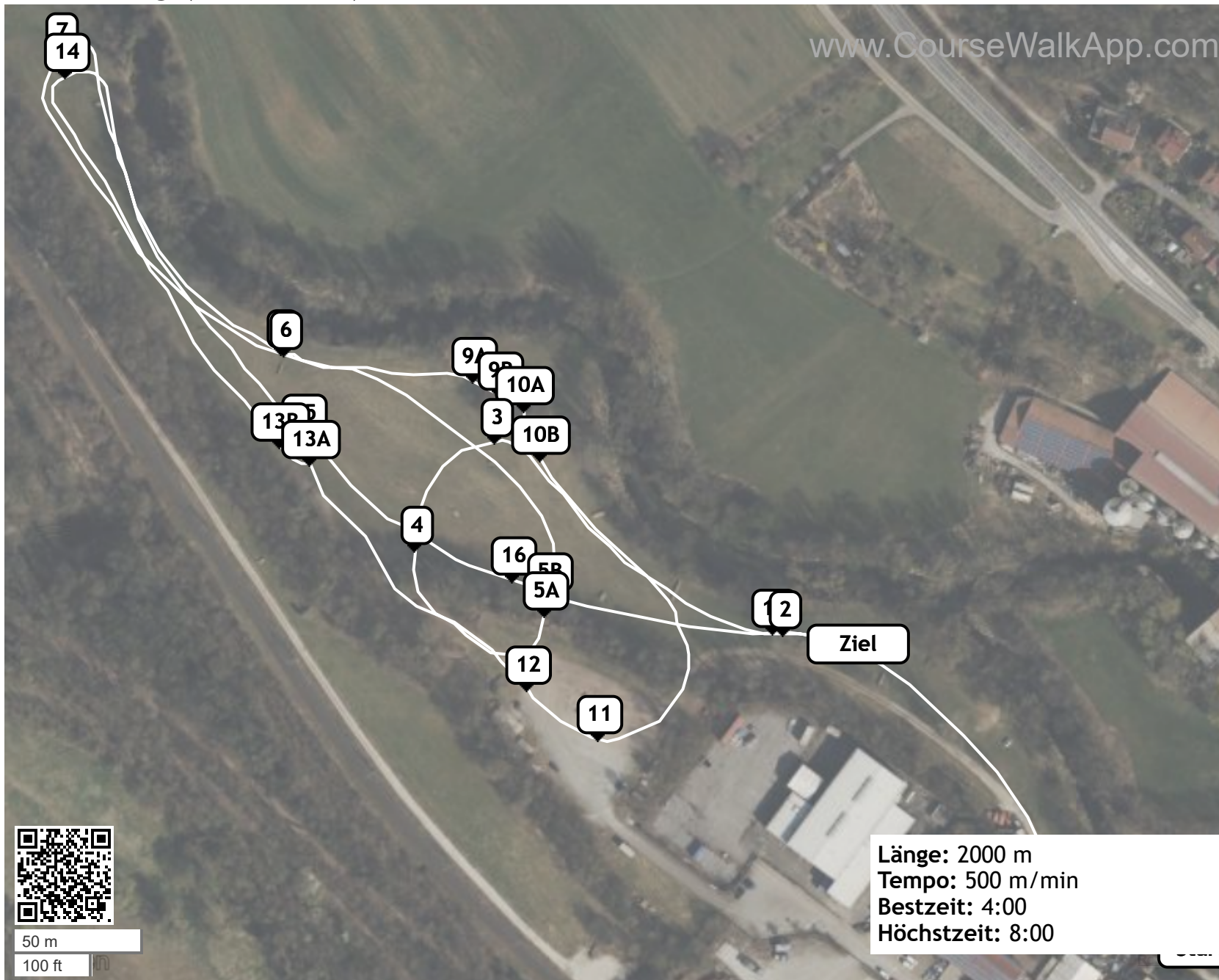


Kirchberg (ID: 33370) - L



- 1 Weißes Papier
schwarze Schrift
Mauer
- 2 Tisch
- 3 Weiße Hecke
- 4 Aufsprung
- 5A Tiefsprung
- 5B Tiefsprung
- 6 Walze
- 7 Hecke
- 8 Walze
- 9A Buntes Haus
- 9B Wasser
- 10A Aufsprung
- 10B Schmales Haus
- 11 Hecke
- 12 Hecke
- 13A Trakehner
- 13B Großes Haus
- 14 Hecke
- 15 Großes Haus
- 16 Obstkiste
- 17 Tisch