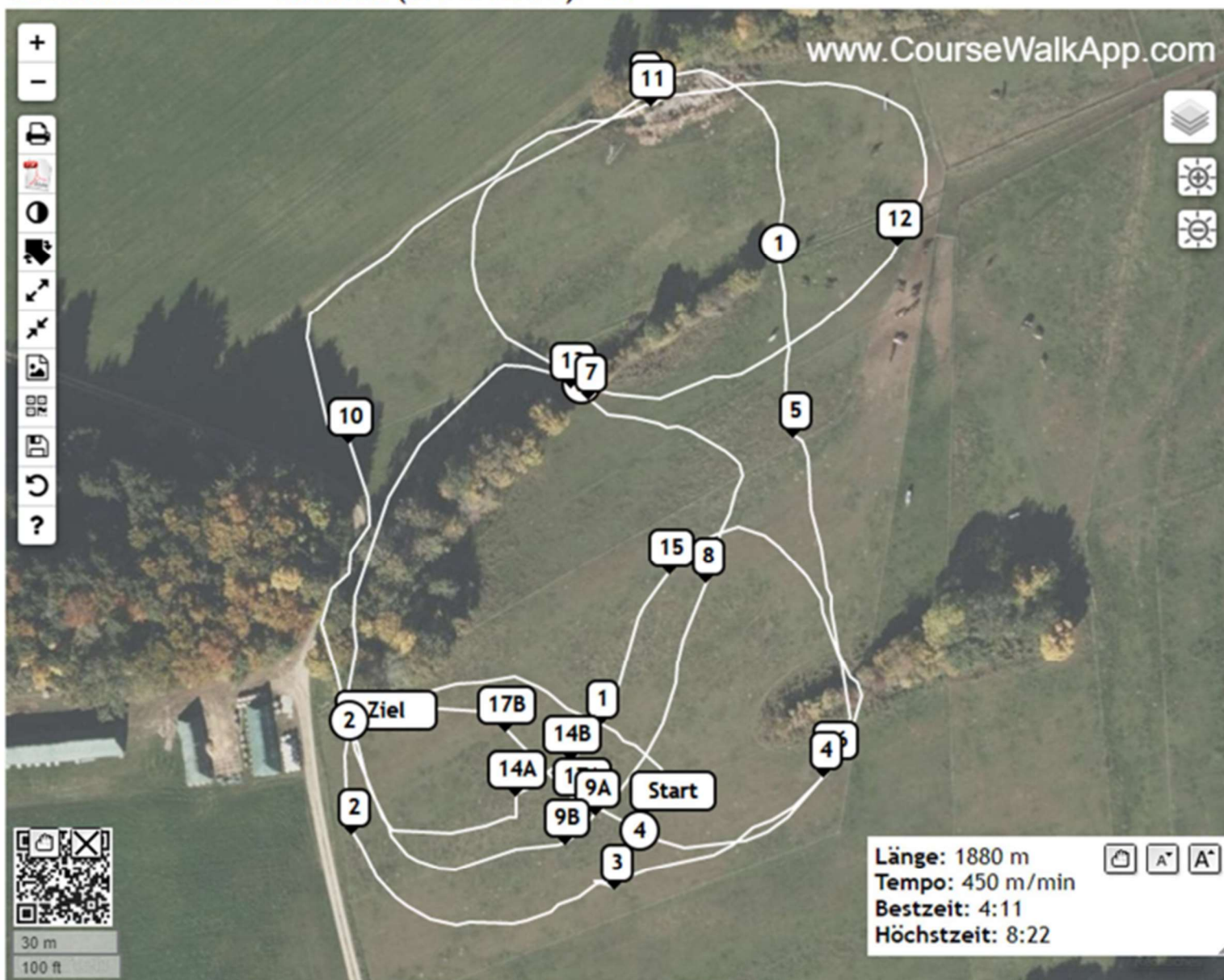


Ittenhausen A** Herbst (ID: 31304) - A**



- 1 Weiße Nun Dreieck
- 2 Holzstoß
- 3 Baumstamm
- 4 Rotes Dach
- 5 Graben
- 6 Rotes Haus
- 7 Walze
- 8 Weiße Hecke
- 9A Aufsprung
Hindernis wird nach dem E Gelände hingestellt
- 9B Bierflasche
- 10 Hecke
- 11 Rotes Haus
- 12 Baumstamm
- 13 Walze
- 14A Wassereinsprung
- 14B Wasserausritt
- 15 Durchsprung
- 16 Rotes Dach
- 17A Walze
- 17B Walze

Länge: 1880 m
Tempo: 450 m/min
Bestzeit: 4:11
Höchstzeit: 8:22