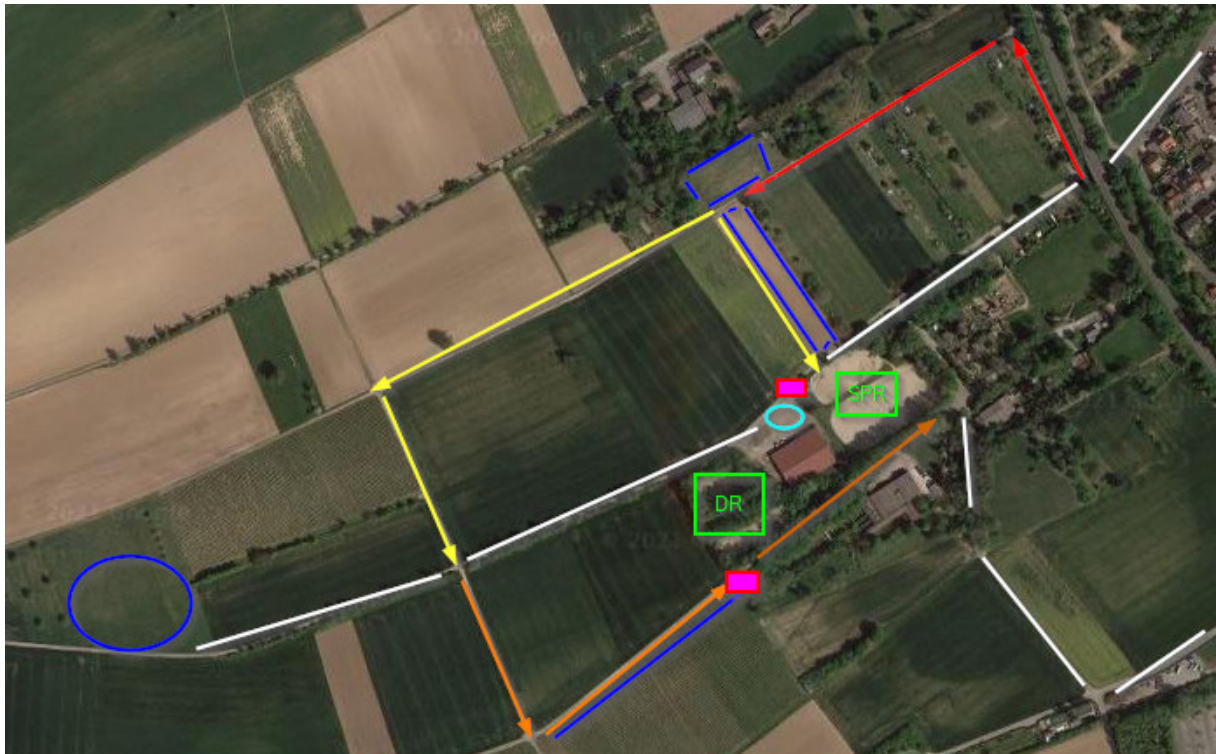


Navi-Adresse Martinstrasse 76646 Bruchsal



Aufgrund der Witterung und Bepflanzung mit Mais und Rüben rund um die Reitanlage sind die Parkmöglichkeiten etwas eingeschränkt und müssen strikt nach Dressur und Springen geteilt werden.

Parken Springen.

Bitte direkt nach dem Torbogen den Berg rechts hochfahren (Einbahnstraße) und oben links abbiegen (rote Pfeile). Von dort aus dann entweder auf die ebenerdige Wiese rechts fahren oder links den Stoppelacker abwärts zum Springplatz fahren.

Bitte an dem Ackerrand eine **Durchfahrt** freilassen für die abfahrenden Autos. Alternativ kann von der Wiese aus auch der gelben Route folgend über geteerten Feldweg heimgefahren werden.

Parken Dressur

Bitte nach dem Torbogen der Straße unverändert geradeaus folgen und an der Reitanlage vorbeifahren. An der nächsten 4er Kreuzung dann den Berg links hochfahren (orange) und oben an den Weinbergen entlang Richtung Dressurplatz parken. Die Heimfahrt erfolgt entlang des Dressurviereckes (bitte **SCHRITTEMPO !!!**) als Einbahnstraße

Das Parken auf dem Vorplatz der Reithalle ist nur für große Pferdetransporter vorgesehen. Bitte habt Verständnis, dass wir PKW mit Anhänger oder kleine Transporter abweisen und auf die anderen Parkplätze bitten.

Alternativ stehen in der Verlängerung der Martinsstraße auf der Wiese ca 400 m von der Reithalle entfernt **weitere** Parkplätze für Dressur u Springen zur Verfügung.

Die 2 pinken Quadrate sind die Einlass-Kontroll-Stellen, bitte hier NACH DEM PARKEN sich anmelden und Kontrollbändchen abholen