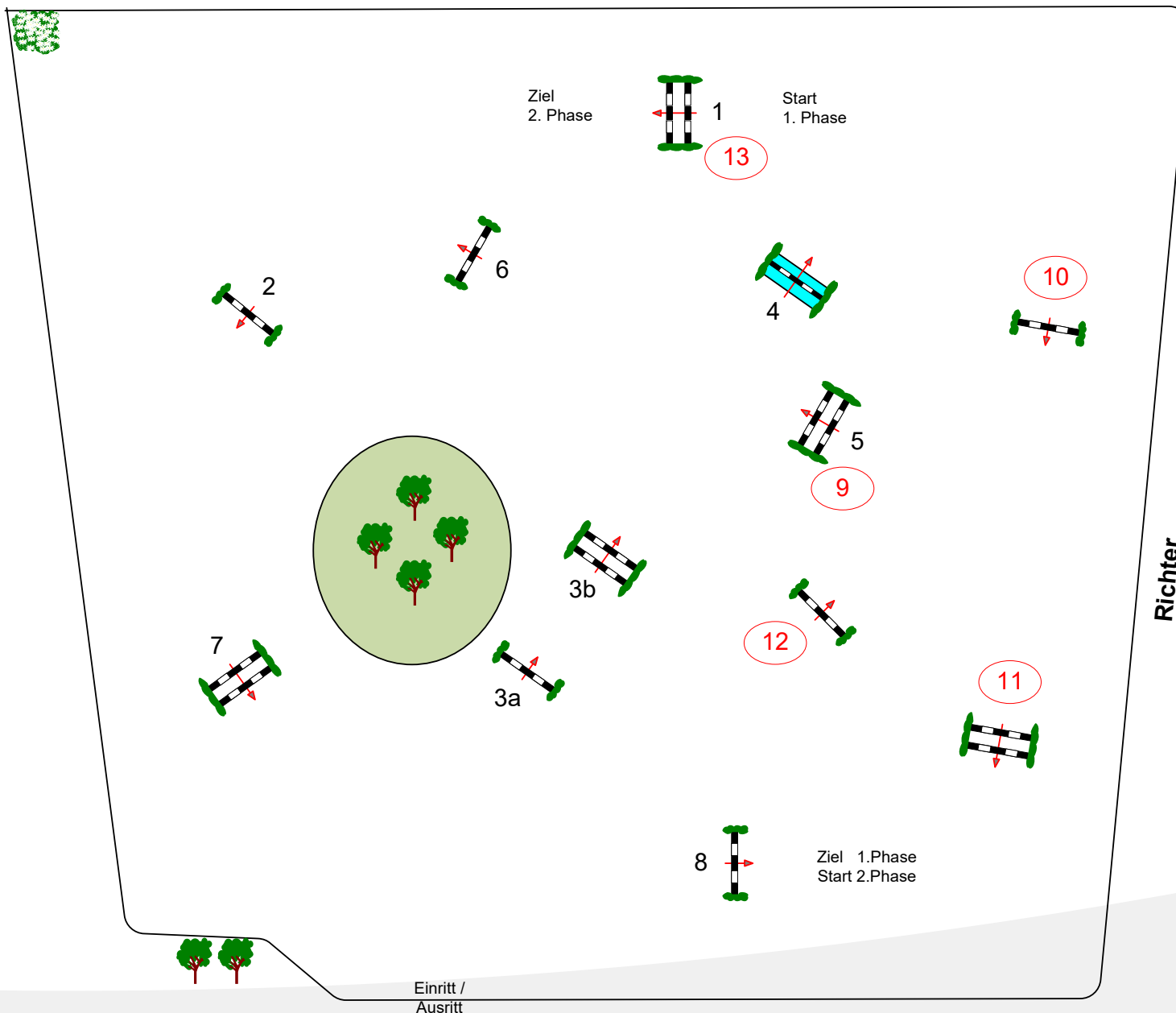


Weser Ems Meisterschaft Cloppenburg 2017



Samstag, 24. Juni 2017

Beginn: 13:00 Uhr

31 Zwei-Phasen-Springprfg.Kl.L
(E + 200,00 €, ZP) **Option A -
geschlossene Prüfung**

-Ländliche Tour-

Qualifikation für Prfg. 38 Pferde:

6j.+ält.

Teiln.: Alle Alterskl. LK 3,4 zu D auf S-
unplatzierten Pferden

Je Teilnehmer 1 Startplatz Ausr. 70

Richtv: 525.1

Tempo: 350 m/Min.

Bahnlänge: 320 mtr.

Erlaubte Zeit: 55 sek.

Höchstzeit: 110 sek.

Hindernisse: 8

Sprünge: 9

Hindernisfehler: sek.

geschl. Hindernis:

2. Phase über:

9 - 13

Bahnlänge: 240 mtr.

Erlaubte Zeit: 42 sek.

Höchstzeit: 84 sek.

Course Designer
Werner Tapken
Melanie Pierzina